

Engineering Specification

Job Name _____

Contractor _____

Job Location _____

Approval _____

Engineer _____

Contractor's P.O. No. _____

Approval _____

Representative _____

Ball-Plex™ Carbon Steel Flanged Ends Duplex Smart Strainers

Model: 792MFD SM, Class 150
 794MFD SM, Class 300
 796MFD SM, Class 600

Sizes: 2" – 6" (50 – 150 mm)

The 792MFD SM, 794MFD SM, and 796MFD SM Duplex Basket Smart Strainers provide economical protection for costly pumps, meters, valves, and similar mechanical equipment by straining foreign matter from the piping system. Duplex strainers enable system maintenance to be performed without disrupting the flow.

Smart and Connected technology comes standard on the 792MFD SM, 794MFD SM, and 796MFD SM duplex strainers with two pre-installed pressure sensors at the inlet and outlet of the strainer. These sensors monitor the pressure drop that occurs over time when a strainer screen becomes clogged by foreign particles. When the differential pressure across the strainer screen exceeds the pre-configured threshold, an alert is triggered to the customer informing that action is required.

NOTICE

An add-on Sensor Control Monitor & Connection Kit is required to activate the pressure monitoring capability and collect data from the sensors. Without the connection kit, the sensors are passive components that do not communicate with any other device. The add-on connection kit communicates over wired RS-485 MODBUS or wi-fi connection via Nexa and is compatible with most Building Management and Building Automation Systems.

Typical Service

- Duplex Strainers are designed for use in fluid handling systems where the flow cannot be shut down for basket cleaning.
- Typical services include cooling water, compressors, condensers, fire lines, fuel lines, lubrication systems, salt and fresh water systems, chemical process systems, and pump suction service.
- Consider strainer body and screen material as well as gasket and seat materials for suitability in particular service.



Model 792MFD SM

Call customer service if you need assistance with technical details.

PRESSURE/TEMPERATURE - NON-SHOCK		
MODEL	MATERIAL	RATING
792MFD SM	Carbon Steel	232 psi @ 32°F to 248°F 16 bar @ 0°C to 120°C
794MFD SM	Carbon Steel	500 psi @ -20°F to 257°F 35 bar @ -29°C to 125°C
796MFD SM	Carbon Steel	500 psi @ -20°F to 257°F 35 bar @ -29°C to 125°C

Note: Maximum temperature can be limited by gasket and seat material. Consult factory.

Baskets

Large Open Area Ratios ensure minimum pressure drop across the unit.

Refer to Pressure Drop Charts in the Technical Data section of the Mueller Steam Specialty Engineering binder.

Screens

MODEL	SIZE	STANDARD (WATER)	
		MATERIAL	OPENING
792/794/796	IN.		
792MFD SM, 794MFD SM, 796MFD SM	2 – 4	304SS	0.062
	5 – 6	304SS	0.125

NOTICE

The information contained herein is not intended to replace the full product installation and safety information available or the experience of a trained product installer. You are required to thoroughly read all installation instructions and product safety information before beginning the installation of this product.

Mueller Steam Specialty product specifications in U.S. customary units and metric are approximate and are provided for reference only. For precise measurements, please contact Mueller Steam Specialty Technical Service. Mueller Steam Specialty reserves the right to change or modify product design, construction, specifications, or materials without prior notice and without incurring any obligation to make such changes and modifications on Mueller Steam Specialty products previously or subsequently sold.

Mueller Steam Specialty™

A WATTS Brand

Features

- Ball-Plex™ Duplex Strainers use 3-way ball valves as diverter valves.
- Each ball is made of 316 stainless steel for corrosion resistance, strength, and resistance to the buildup of solids on the surface of the ball.
- PTFE seats provide bubble-tight sealing, superior to metal seats in other designs. This eliminates potentially dangerous leakage into the chamber being cleaned.
- The pressurized chamber in use is covered by the handle. This prevents accidental opening of the pressurized chamber, and allows easy access to the chamber being cleaned.
- Center body casting holds all moving parts. Basket housings are identical and symmetrical around the body.
- After removal of either basket housing, all internal components are easily accessible for service, even with the unit still installed in line.

Available Features with Sensor Control Monitor Installed

- Real-time pressure monitoring
- Visual Display – Pressure and temperature data for each sensor, Screen Pressure differential, screen fill percentage
- Data streaming via MODBUS RS-485 Serial Communication [BAS] or Nexa Cloud Communication
- Local alerts on fill exceeding threshold [LCD UI/UX and Dry Contact Closures]

Alerts

- Display
- OLED Display
- BMS Alarm
- RS-485 MODBUS or Nexa Cloud via Wi-Fi



⚠ WARNING

The 796MFD SM is a Class 300 Strainer drilled for Class 600 Flanges. Bolted Covers required above 150 psi or 200°F.

Pressure Sensor Port

SIZE		H (792MFD)	H (794MFD)	H (796MFD)
		(NPT)	(NPT)	(NPT)
in.	mm	in.	in.	in.
2	51	½	⅛	⅛
2 ½	64	½	⅛	⅛
3	76	½	⅛	⅛
4	102	½	⅛	⅛
5	127	½	⅛	⅛
6	152	½	⅛	⅛

Materials

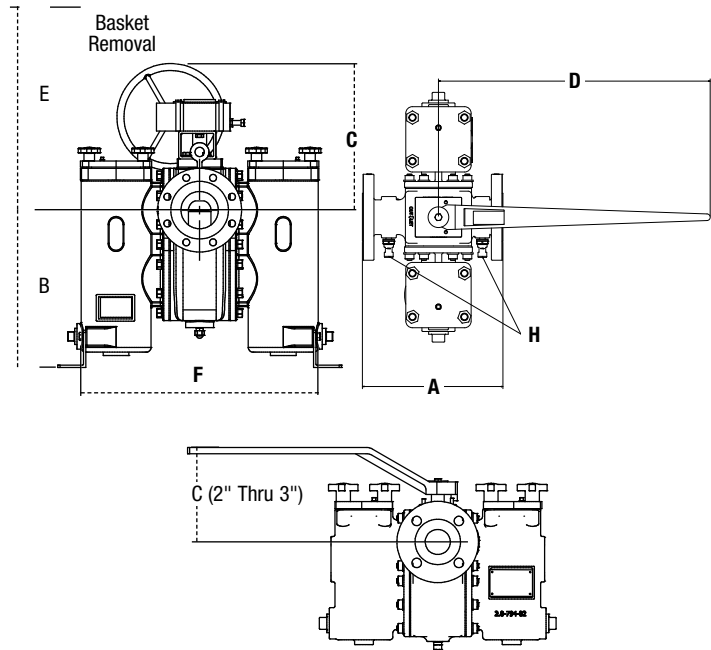
792MFD SM, 794MFD SM, 796MFD SM	
Body	Carbon Steel A216-WCB
Cover	Carbon Steel A216-WCB
Seat	PTFE
O-ring	BUNA
Pressure Sensor	Mixed Composite
Ball	Monel, Bronze, or Stainless Steel

Note:

Pickling and passivation available on request. Consult factory.
Alternate seats and O-ring materials available.

Reference Standards

- ASME B16.5 Pipe Flanges and Flanged Fittings
- ASME B16.34 Valves - Flanged, Threaded and Welding End



Dimensions and Weights

Models 792MFD SM, 794MFD SM

SIZE		DIMENSIONS										WEIGHT				C _v VALUE						
		A		B		C		D		E		F		G (NPT)		792		794				
		Class 150		Class 300												lb	kg	lb	kg			
in.	mm	in.	mm	in.	mm	in.	mm	in.	mm	in.	mm	in.	mm	in.	mm							
2	51	10 5/8	270	10 5/8	270	8 3/16	208	7 1/2	191	20	508	12 5/8	321	16 3/8	416	1 1/4	32	115	52	121	55	45
2 ½	64	13 1/2	343	14 1/4	362	12	305	8 5/16	211	20	508	18	457	21	533	1 1/2	38	223	101	233	106	45
3	76	13 1/2	343	14 1/4	362	12	305	8 5/16	211	20	508	18	457	21	533	1 1/2	38	223	101	233	106	110
4	102	16	406	16 1/2	419	16 7/8	429	15 3/4	400	15 3/8	403	23 3/8	594	25 1/2	648	1 1/2	38	443	201	466	211	160
5	127	22	559	22 7/8	581	18 1/2	470	17 1/2	445	15 3/8	403	23 7/8	606	26 5/8	276	1 1/2	38	820	372	850	385	450
6	152	22	559	22 7/8	581	18 1/2	470	17 1/2	445	15 3/8	403	23 7/8	606	26 5/8	276	1 1/2	38	820	372	850	385	450

How to order Mueller Steam Specialty

Model 792MFD SM, 794MFD SM, 796MFD SM

Example 4.0 792MFDH SM

This is a 4" Class 150 flanged duplex basket smart strainer with a carbon steel body and 316SS ball.

4.0 792MFDH SM

Size: _____

Model: _____

- 791 - Class 125
- 792 - Class 150
- 794 - Class 300
- 796 - Class 600
- 691 - Class 125 Large Diameter
- 692 - Class 150 Large Diameter

Connection: _____

- S - Screwed, Sizes ¾" – 1½"
- F - Flanged, Sizes ¾" – 1½"
- MF - Flanged, Sizes 2" – 16"

Body: _____

- A - Cast Iron
- B - Bronze
- D - Carbon Steel
- H - Stainless Steel

Ball: _____

- Q - Monel
- B - Bronze
- H - Stainless Steel

Option: _____

- SM - Smart & Connected (includes pressure sensors, Sensor Control Monitor **sold separately**).



A WATTS Brand



Spécification technique

Nom du chantier _____

Entrepreneur _____

Lieu du chantier _____

Approbation _____

Ingénieur _____

N° de commande de l'entrepreneur _____

Approbation _____

Représentant _____

Crépines intelligentes doubles à bouts bridés en acier au carbone Ball-Plex™

792MFD SM, classe 150
794MFD SM, classe 300
796MFD SM, classe 600
2 po à 6 po (50 mm à 150 mm)

Les crépines à panier doubles intelligentes 792MFD SM, 794MFD SM et 796MFD SM offrent une protection économique pour les pompes, les compteurs, les vannes et l'équipement mécanique semblable coûteux en filtrant les corps étrangers du système de tuyauterie. Les crépines doubles permettent d'effectuer la maintenance du système sans perturber le débit.

La technologie intelligente et connectée est offerte de série sur les crépines doubles 792MFD SM, 794MFD SM et 796MFD SM avec deux capteurs de pression préinstallés à l'entrée et à la sortie de la crépine. Ces capteurs surveillent la chute de pression qui se produit au fil du temps lorsqu'un grillage de tamis est obstrué par des particules étrangères. Lorsque la pression différentielle sur le grillage de tamis dépasse le seuil préconfiguré, une alerte est déclenchée pour le client, l'informant qu'une action est exigée.

AVIS

Un moniteur de régulateur à sonde et une trousse de raccordement sont nécessaires pour activer la capacité de surveillance de la pression et recueillir les données des capteurs. Sans la trousse de raccordement, les capteurs sont des composants passifs qui ne communiquent avec aucun autre dispositif. La trousse de raccordement complémentaire communique par câble de raccordement RS-485 MODBUS ou BACnet et est compatible avec la plupart des systèmes de gestion et d'automatisation des bâtiments. Une autre option de passerelle de communication cellulaire est disponible si aucun BMS n'est présent; cependant, cette option ne fournit que des alertes. La diffusion en continu des données n'est pas disponible.

Service typique

- Les crépines doubles sont conçues pour être utilisées dans les systèmes de manipulation des fluides où le débit ne peut pas être arrêté pour le nettoyage du panier.
- Les services typiques comprennent l'eau de refroidissement, les compresseurs, les condenseurs, les conduites d'incendie, les conduites de carburant, les systèmes de lubrification, les systèmes d'eau salée et douce, les systèmes de traitement chimique et le service d'aspiration de pompes.
- Tenez compte du corps de la crépine et du matériau du grillage, ainsi que des matériaux du joint et du siège pour un service particulier.

Les spécifications des produits Mueller Steam Specialty en unités et en mesures usuelles aux États-Unis sont approximatives et sont fournies à titre de référence seulement. Pour des mesures précises, veuillez communiquer avec le service technique de Mueller Steam Specialty. Mueller Steam Specialty se réserve le droit de changer ou de modifier la conception, la construction, les spécifications ou les matériaux du produit sans préavis et sans encourir aucune obligation d'apporter de tels changements et modifications aux produits Mueller Steam Specialty vendus précédemment ou ultérieurement.



Modèle 792MFD SM

PRESSION/TEMPÉRATURE – SANS CHOC		
MODÈLE	MATÉRIAU	COTE
792MFD SM	Acier au carbone	232 psi à 32 °F à 248 °F 16 bars à 0 °C à 120 °C
794MFD SM	Acier au carbone	500 psi à -20 °F à 257 °F 35 bars à -29 °C à 125 °C
796MFD SM	Acier au carbone	500 psi à -20 °F à 257 °F 35 bars à -29 °C à 125 °C

Remarque : La température maximale peut être limitée par le joint et le matériau du siège. Consultez l'usine.

Paniers

Grands rapports de zone ouverte pour assurer une chute de pression minimale à travers l'unité.

Voir les tableaux de chute de pression dans la section Données techniques du classeur Mueller Steam Specialty Engineering.

Grillages

Appelez le service clientèle si vous avez besoin d'aide pour les détails techniques.

MODÈLE	TAILLE	STANDARD (EAU)	
		MATÉRIAU	OUVERTURE
792/794/796	PO		
792MFD SM, 794MFD SM, 796MFD SM	2 à 4	Acier inoxydable 304	0,062
	5 à 6	Acier inoxydable 304	0,125

AVIS

Les informations contenues dans le présent document ne sont pas destinées à remplacer l'ensemble des informations disponibles sur l'installation et la sécurité du produit ou l'expérience d'un installateur de produits qualifié. Vous êtes tenu de lire attentivement toutes les instructions d'installation et les renseignements relatifs à la sécurité du produit avant d'en commencer l'installation.

Mueller Steam Specialty™

A WATTS Brand

Caractéristiques

- Les crépines doubles Ball-Plex™ utilisent des robinets à bille à trois voies comme robinets de dérivation.
- Chaque bille est fabriquée en acier inoxydable 316 pour la résistance à la corrosion, la force et la résistance à l'accumulation de solides sur la surface de la bille.
- Les sièges en PTFE offrent un scellement étanche aux bulles, supérieur aux sièges en métal dans d'autres modèles. Cela élimine les fuites potentiellement dangereuses dans la chambre en cours de nettoyage.
- La chambre sous pression utilisée est recouverte par la poignée. Cela empêche l'ouverture accidentelle de la chambre sous pression et permet un accès facile à la chambre en cours de nettoyage.
- Le corps moulé central retient toutes les pièces mobiles. Les boîtiers des paniers sont identiques et symétriques autour du corps.
- Après avoir retiré l'un ou l'autre des boîtiers de panier, tous les composants internes sont facilement accessibles pour l'entretien, même si l'unité est toujours installée en ligne.

Fonctions en option avec moniteur de régulateur à sonde installé

- Surveillance de la pression en temps réel
- Affichage visuel – Données de pression et de température pour chaque capteur, différentiel de pression du grillage, pourcentage de remplissage du grillage
- Diffusion de données en continu si raccordé au BMS [RS-485 MODBUS ou BACnet]
- Alertes de panier plein

Alertes

- Écran
- DEL
- Alarme BMS
- Passerelle cellulaire
- RS-485 MODBUS et BACnet



⚠ AVERTISSEMENT

La 796MFD SM est une crépine de classe 300 percée pour les brides de classe 600. Couvercles boulonnés requis au-dessus de 150 psi (10,3 bars) ou 200 °F (93,3 °C).

Orifice de capteur de pression

TAILLE		H (792MFD) (NPT)		H (794MFD) (NPT)		H (796MFD) (NPT)	
po	mm	po	mm	po	mm	po	mm
2	51	1/2	12,7	1/8	15,9	1/8	15,9
2 1/2	64	1/2	12,7	1/8	15,9	1/8	15,9
3	76	1/2	12,7	1/8	15,9	1/8	15,9
4	102	1/2	12,7	1/8	15,9	1/8	15,9
5	127	1/2	12,7	1/8	15,9	1/8	15,9
6	152	1/2	12,7	1/8	15,9	1/8	15,9

Dimensions et poids

TAILLE		DIMENSIONS												POIDS				VALEUR CV				
po	mm	A				B		C		D		E		F		G (NPT)		792		794		
		Classe 150		Classe 300		po	mm	po	mm	po	mm	po	mm	po	mm	po	mm	lb	kg	lb	kg	
2	51	10 5/8	270	10 5/8	270	8 3/16	208	7 1/2	191	20	508	12 5/8	321	16 3/8	416	1 1/4	32	115	52	121	55	45
2 1/2	64	13 1/2	343	14 1/4	362	12	305	8 5/16	211	20	508	18	457	21	533	1 1/2	38	223	101	233	106	45
3	76	13 1/2	343	14 1/4	362	12	305	8 5/16	211	20	508	18	457	21	533	1 1/2	38	223	101	233	106	110
4	102	16	406	16 1/2	419	16 7/8	429	15 3/4	400	15 3/8	403	23 3/8	594	25 1/2	648	1 1/2	38	443	201	466	211	160
5	127	22	559	22 7/8	581	18 1/2	470	17 1/2	445	15 3/8	403	23 7/8	606	26 5/8	276	1 1/2	38	820	372	850	385	450
6	152	22	559	22 7/8	581	18 1/2	470	17 1/2	445	15 3/8	403	23 7/8	606	26 5/8	276	1 1/2	38	820	372	850	385	450

Matériaux

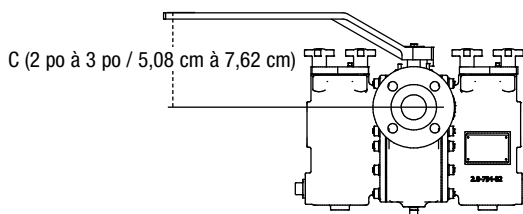
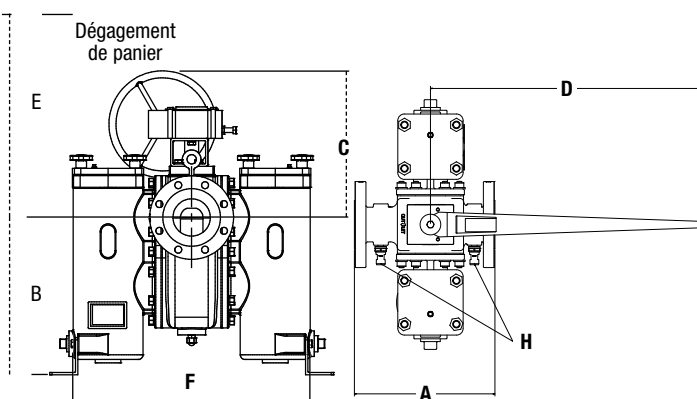
792MFD SM, 794MFD SM, 796MFD SM	
Corps	Acier au carbone A216-WCB
Couvercle	Acier au carbone A216-WCB
Siège	PTFE
Joint torique	BUNA
Capteur de pression	Composite mixte
Bille	Monel, bronze ou acier inoxydable

Remarque :

Le décapage chimique et la passivation sont disponibles sur demande. Consultez l'usine. Matériaux de sièges et de joints toriques de rechange disponibles.

Normes de référence

- ASME B16.5 Brides de tuyau et raccords à bride
- ASME B16.34 Vannes – à bride, filetées et extrémité de soudage



Modèles 792MFD SM, 794MFD SM

Comment commander de Mueller Steam Specialty

Modèle 792MFD SM, 794MFD SM, 796MFD SM

Exemple 4.0 792MFDH SM

Il s'agit d'une crépine à panier double intelligente à bride de classe 150 de 4 po (10,2 cm) avec un corps en acier au carbone et une bille 316SS.

4.0 792MFDH SM

Taille : _____

Modèle : _____

791 – Classe 125

792 – Classe 150

794 – Classe 300

796 – Classe 600

691 – Classe 125 Grand diamètre

692 – Classe 150 Grand diamètre

Raccordement : _____

S – Vissé, tailles ¾ po à 1 ½ po (1,9 cm à 3,8 cm)

F – Avec bride, tailles ¾ po à 1 ½ po (1,9 cm à 3,8 cm)

MF – Avec bride, tailles 2 po à 16 po (5,1 cm à 40,6 cm)

Corps : _____

A – Fonte

B – Bronze

D – Acier au carbone

H – Acier inoxydable

Bille : _____

Q – Monel

B – Bronze

H – Acier inoxydable

Option : _____

SM – Intelligent et raccordé (comprend capteurs de pression, moniteur de régulateur à sonde **vendu séparément**).



A WATTS Brand



Especificación de ingeniería

Nombre del trabajo _____

Contratista _____

Lugar del trabajo _____

Aprobación _____

Ingeniero _____

No. de OC del contratista _____

Aprobación _____

Representante _____

Coladores inteligentes dobles con extremos bridados de acero al carbono Ball-Plex™

792MFD SM, Clase 150

794MFD SM, Clase 300

796MFD SM, Clase 600

2" – 6" (50 mm – 150 mm)

Los filtros inteligentes de canasta dúplex 792MFD SM, 794MFD SM y 796MFD SM proporcionan protección económica para bombas, medidores, válvulas y equipos mecánicos similares costosos mediante el filtrado de materias extrañas del sistema de tuberías. Los filtros dúplex permiten realizar el mantenimiento del sistema sin interrumpir el flujo.

La tecnología inteligente y conectada es estándar en los filtros dúplex 792MFD SM, 794MFD SM y 796MFD SM con dos sensores de presión preinstalados en la entrada y salida del filtro. Estos sensores monitorean la caída de presión que se presenta con el tiempo cuando una malla del filtro se obstruye con partículas extrañas. Cuando la presión diferencial a través de la malla del filtro excede el umbral preconfigurado, se activa una alerta al cliente en la que se informa que se requiere una acción.

AVISO

Se requiere un monitor de control de sensor y un kit de conexión complementarios para activar la capacidad de monitoreo de presión y recopilar datos de los sensores. Sin el kit de conexión, los sensores son componentes pasivos que no se comunican con ningún otro dispositivo. El kit de conexión adicional se comunica a través de la conexión cableada RS-485 MODBUS o BACnet y es compatible con la mayoría de los sistemas de administración y automatización de edificios. Está disponible la opción de una puerta de enlace celular alternativa para la comunicación si no hay un BMS presente; sin embargo, esta opción solo proporciona alertas. La transmisión de datos no está disponible.

Servicio típico

- Los filtros dúplex están diseñados para uso en sistemas de manipulación de fluidos donde el flujo no puede apagarse para la limpieza de la canasta.
- Los servicios típicos incluyen agua de enfriamiento, compresores, condensadores, líneas de fuego, líneas de combustible, sistemas de lubricación, sistemas de agua dulce y salada, sistemas de procesos químicos y servicio de succión de bombas.
- Tenga en cuenta el material del cuerpo y de la malla del filtro, así como los materiales de la junta y del asiento, para comprobar su aptitud para un servicio determinado.

Las especificaciones del producto Mueller Steam Specialty en unidades y métricas habituales de EE. UU. son aproximadas y se proporcionan solo como referencia. Para obtener mediciones precisas, comuníquese con el servicio técnico de Mueller Steam Specialty. Mueller Steam Specialty se reserva el derecho de cambiar o modificar el diseño, la fabricación, las especificaciones o los materiales del producto, sin previo aviso y sin incurrir en ninguna obligación de hacer dichos cambios y modificaciones en los productos de Mueller Steam Specialty que se hayan vendido antes o después del cambio o la modificación.



Modelo 792MFD SM

PRESIÓN/TEMPERATURA - SIN IMPACTO		
MODELO	MATERIAL	CALIFICACIÓN
792MFD SM	Acero al carbono	232 psi de 32 °F a 248 °F 16 bar de 0 °C a 120 °C
794MFD SM	Acero al carbono	500 psi de -20 °F a 257 °F 35 bar de -29 °C a 125 °C
796MFD SM	Acero al carbono	500 psi de -20 °F a 257 °F 35 bar de -29 °C a 125 °C

Nota: La temperatura máxima puede estar limitada por la junta y el material del asiento. Consulte a la fábrica.

Canastas

Las relaciones de área abierta grandes garantizan una caída de presión mínima en toda la unidad.

Consulte los gráficos de caída de presión en la sección Datos técnicos de la carpeta Ingeniería especializada en vapor de Mueller.

Pantallas

Llame al servicio de atención al cliente si necesita ayuda con los detalles técnicos.

MODELO	TAMAÑO	ESTÁNDAR (AGUA)	
792/794/796	IN	MATERIAL	APERTURA
792MFD SM, 794MFD SM, 796MFD SM	2 – 4	304SS	0.062
	5 – 6	304SS	0.125

AVISO

La información contenida en este documento no pretende reemplazar la información completa sobre la instalación y seguridad del producto disponible ni la experiencia de un instalador de productos capacitado. Es necesario que lea detenidamente todas las instrucciones de instalación y la información de seguridad del producto antes de comenzar a instalarlo.

Mueller Steam Specialty™

A WATTS Brand

Características

- Los filtros dúplex Ball-Plex™ utilizan válvulas de bola de 3 vías como válvulas desviadoras.
- Cada bola está hecha de acero inoxidable 316 para resistencia a la corrosión, solidez y resistencia a la acumulación de sólidos en la superficie de la bola.
- Los asientos de PTFE proporcionan un sellado hermético a prueba de burbujas, superior a los asientos metálicos de otros diseños. Esto elimina fugas potencialmente peligrosas en la cámara que se está limpiando.
- La cámara presurizada en uso está cubierta por la manija. Esto evita la apertura accidental de la cámara presurizada y permite un fácil acceso a la cámara que se está limpiando.
- El molde central del cuerpo sostiene todas las piezas móviles. Las carcasas de la canasta son idénticas y simétricas alrededor del cuerpo.
- Después de retirar cualquiera de las carcasas de la canasta, se puede acceder fácilmente a todos los componentes internos para el servicio, incluso con la unidad todavía instalada en la línea.

Características disponibles con monitor de control de sensor instalado

- Monitoreo de presión en tiempo real
- Pantalla visual: datos de presión y temperatura para cada sensor, diferencial de presión de la pantalla, porcentaje de llenado de la pantalla
- Transmisión de datos si está conectado a BMS [RS-485 MODBUS o BACnet]
- Alertas de canasta completa

Alertas

- Pantalla
- LED
- Alarma BMS
- Puerta de enlace celular
- RS-485 MODBUS y BACnet



Materiales

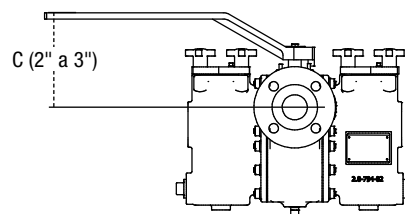
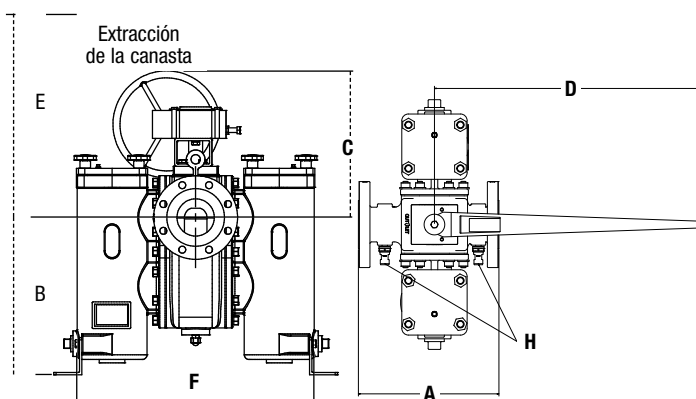
792MFD SM, 794MFD SM, 796MFD SM	
Cuerpo	Acero al carbono A216-WCB
Cubierta	Acero al carbono A216-WCB
Asiento	PTFE
Junta tórica	CAUCHO
Sensor de presión	Compuesto mixto
Bola	Monel, bronce o acero inoxidable

Nota:

Decapado y pasivación disponibles a pedido. Consulte a la fábrica.
Materiales de juntas tóricas y asientos alternativos disponibles.

Estándares de referencia

- ASME B16.5 Bridas para tubería y conectores con brida
ASME B16.34 Válvulas: bridadas, roscadas y extremos para soldar



Modelos 792MFD SM, 794MFD SM

⚠️ ADVERTENCIA

El 796MFD SM es un filtro clase 300 perforado para bridas clase 600. Cubiertas atornilladas requeridas por encima de 150 psi o 200 °F.

Puerto del sensor de presión

TAMAÑO		H (792MFD)	H (794MFD)	H (796MFD)
		(NPT)	(NPT)	(NPT)
in	mm	in	in	in
2	51	½	⅛	⅛
2 ½	64	½	⅛	⅛
3	76	½	⅛	⅛
4	102	½	⅛	⅛
5	127	½	⅛	⅛
6	152	½	⅛	⅛

Dimensiones y pesos

TAMAÑO		DIMENSIONES												PESO				VALOR C _v				
		A		B		C		D		E		F		G (NPT)		792		794				
		Clase 150		Clase 300												lb	kg	lb	kg			
in	mm	in	mm	in	mm	in	mm	in	mm	in	mm	in	mm	in	mm							
2	51	10 5/8	270	10 5/8	270	8 3/16	208	7 1/2	191	20	508	12 5/8	321	16 3/8	416	1 1/4	32	115	52	121	55	45
2 ½	64	13 1/2	343	14 1/4	362	12	305	8 5/16	211	20	508	18	457	21	533	1 1/2	38	223	101	233	106	45
3	76	13 1/2	343	14 1/4	362	12	305	8 5/16	211	20	508	18	457	21	533	1 1/2	38	223	101	233	106	110
4	102	16	406	16 1/2	419	16 7/8	429	15 3/4	400	15 3/8	403	23 3/8	594	25 1/2	648	1 1/2	38	443	201	466	211	160
5	127	22	559	22 7/8	581	18 1/2	470	17 1/2	445	15 3/8	403	23 7/8	606	26 5/8	276	1 1/2	38	820	372	850	385	450
6	152	22	559	22 7/8	581	18 1/2	470	17 1/2	445	15 3/8	403	23 7/8	606	26 5/8	276	1 1/2	38	820	372	850	385	450

Cómo pedir el Mueller Steam Specialty

Modelo 792MFD SM, 794MFD SM, 796MFD SM

Ejemplo 4.0 792MFDH SM

Este es un filtro inteligente de canasta dúplex con brida clase 150 de 4" con cuerpo de acero al carbono y bola 316SS.

4.0 792MFDH SM

Tamaño: _____

Modelo: _____

- 791 - Clase 125
- 792 - Clase 150
- 794 - Clase 300
- 796 - Clase 600
- 691 - Diámetro grande Clase 125
- 692 - Diámetro grande Clase 150

Conexión: _____

- S - Atornillado, tamaños ¾" – 1½"
- F - Bridado, tamaños ¾" – 1½"
- MF - Bridado, tamaños 2" – 16"

Cuerpo: _____

- A - Hierro fundido
- B - Bronce
- D - Acero al carbono
- H - Acero inoxidable

Bola: _____

- Q - Monel
- B - Bronce
- H - Acero inoxidable

Opción: _____

SM - Inteligente y conectado (incluye sensores de presión, el monitor de control del sensor **se vende por separado**).



A WATTS Brand

