

Spécification technique

Nom du projet _____

Entrepreneur _____

Emplacement du chantier _____

Approbation _____

Ingénieur _____

N° de bon de commande de l'entrepreneur _____

Approbation _____

Représentant _____

SANS PLOMB*

Série LF3005A

Unions diélectriques

Tailles : ½ po – ¾ po (13 à 19 mm)

Les unions diélectriques de la série LF3005 sont dotées d'un filetage mâle en fer et d'un raccordement par soudure. Ces unions sont conçues pour être installées entre les tuyaux issus des métaux dissemblables pour prévenir la corrosion accélérée et la détérioration du système de tuyauterie en raison du courant galvanique et vagabond. Conçu et fabriqué selon les normes de qualité les plus élevées. Capacité nominale du joint de 210 °F (99 °C) à 250 lb/po² (17,2 bar, 1 720 kPa). Le modèle LF3005A est doté d'une construction sans plomb* pour se conformer aux exigences d'installation sans plomb*.

Caractéristiques

- Raccordement fileté à souder d'un tuyau de fer mâle
- Conçu et fabriqué selon les normes de qualité les plus élevées
- Testé lors de l'audit en usine pour confirmer le rendement de la conduite sèche de 600 V sans amorçage
- Capacité nominale de 180 °F (82 °C) à 250 lb/po² (17,2 bar, 1 720 kPa)

Spécifications

Une union diélectrique doit être installée aux endroits indiqués sur les plans. Le raccord union dispose d'un filetage mâle en fer et d'un raccordement par soudure. L'union diélectrique doit être fabriquée à partir de matériaux sans plomb*. Se renseigner auprès des autorités de réglementation pour les exigences d'installation locales. L'union diélectrique doit être de série LF3005A de Watts.

Matériaux – Dimensions – Poids

Veuillez appeler le service à la clientèle si vous avez besoin d'aide pour les détails techniques.

TAILLE	MATÉRIAUX					DIMENSIONS				POIDS	
	PIÈCE D'EXTRÉMITÉ	ADAPTATEUR †	ÉCROU †	ISOLANT	JOINT	A		B		oz.	gm
po						po	mm	po	mm		
½	Laiton sans plomb	Acier	Acier	Polysulfone	Buna-N	1 ½	38	2 ½	67	7,5	213
¾	Laiton sans plomb	Acier	Acier	Polysulfone	Buna-N	1 ¾	41	3	76	9	255

† L'adaptateur et l'écrou en acier sont zingués

AVIS

Ces informations ne sont pas destinées à remplacer les informations d'installation et de sécurité complètes du produit ni l'expérience d'un installateur professionnel. Vous êtes tenu de lire attentivement toutes les instructions d'installation et les renseignements relatifs à la sécurité du produit avant d'en commencer l'installation.

Les spécifications des produits Watts en unités usuelles américaines et métriques sont approximatives et ne sont fournies qu'à titre de référence. Pour des mesures précises, veuillez contacter le service technique de Watts. Watts se réserve le droit de changer ou de modifier la conception, la construction, les spécifications ou les matériaux des produits sans préavis et sans encourir aucune obligation de procéder à de tels changements et modifications sur les produits Watts vendus antérieurement ou ultérieurement.

É.-U. : Tél. : (978) 689-6066 • Watts.com

Canada : Tél. : (888) 208-8927 • Watts.ca

Amérique latine : Tél. : (52) 55-4122-0138 • Watts.com

ES-LF3005A-FR 2534

LF3005A



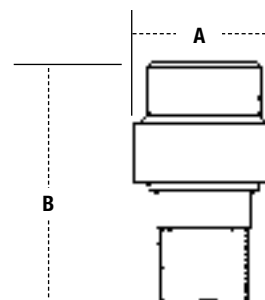
Normes

Conforme aux spécifications fédérales pour la résistance à la traction et les raccords à extrémité fileté

Pression – Température

Pression maximale : 250 psi (17,2 bars, 1 720 kPa)

Température maximale : 82 °C (180 °F)



AVIS

Renseignez-vous auprès des autorités de réglementation pour connaître les exigences d'installation locales

*La surface mouillée de ce produit communiquant avec l'eau de consommation contient moins de 0,25 % de plomb en poids.