

Especificación de ingeniería

Nombre del trabajo _____

Contratista _____

Ubicación del trabajo _____

Aprobación _____

Ingeniero _____

No. de orden de compra del contratista _____

Aprobación _____

Representante _____

Serie CSM-82-F

Válvulas de balanceo estáticas de hierro dúctil

Tamaños: 1¼ in a 12 in (3 cm a 30.5 cm)

Las válvulas de balanceo estáticas de hierro dúctil de la serie CSM-82-F están diseñadas para aplicaciones en unidades HVAC con caudal de volumen medio a alto. El diseño de globo angular de la CSM-82-F permite un control preciso del flujo para un balanceo eficaz del sistema.

El diseño exclusivo de tapón cilíndrico de la CSM-82-F proporciona flujo completo con caídas de presión mínimas y bajo torque de operación. El volante ergonómico simplifica el ajuste o cierre de la válvula.

Las válvulas de la serie CSM-82-F cuentan con puertos de monitoreo de presión de fácil acceso con tapas antigoteo para facilitar el balanceo del sistema y la medición del flujo. Estas válvulas también proporcionan un cierre positivo, lo que elimina la necesidad de una válvula de servicio por separado.

Características

- Medición precisa del flujo
- Conexiones de extremos con brida ANSI Clase 150
- Cierre positivo
- Puertos de medición con válvula de retención
- Bajo torque

Especificaciones

Se debe instalar una válvula de medición de flujo en cada unidad de agua caliente/enfriada o como se muestre en los planos. La válvula deberá tener conexiones de extremos con brida, proporcionar cierre positivo, diseño de globo angular, con indicador de posición y puertos de medición con válvula de retención. La válvula debe ser una serie CSM-82-F de Watts.

Aplicaciones

- Unidades de bobina de ventilador
- Bombas de calor de fuente de agua
- Bobinas de recalentamiento
- Bobinas de panel
- Líneas de ramal
- Bombas

Llame al servicio de atención al cliente si necesita ayuda con los detalles técnicos.

Las especificaciones de los productos de Watts en unidades de medida estadounidenses y métricas habituales son aproximadas y se ofrecen únicamente como referencia. Para conocer las dimensiones exactas, póngase en contacto con el Servicio Técnico de Watts. Watts se reserva el derecho de cambiar o modificar el diseño, la fabricación, las especificaciones o los materiales del producto, sin previo aviso y sin incurrir en ninguna obligación de hacer dichos cambios y modificaciones en los productos de Watts que se hayan vendido antes o después del cambio o la modificación.



2" (50.8 mm) CSM-82-F



4" (101 mm) CSM-82-F

AVISO

La información contenida en este documento no pretende reemplazar la información completa sobre la instalación y seguridad del producto disponible ni la experiencia de un instalador de productos capacitado. Es necesario que lea detenidamente todas las instrucciones de instalación y la información de seguridad del producto antes de comenzar a instalarlo.

AVISO

Consulte con las autoridades gubernamentales los requisitos de instalación locales.

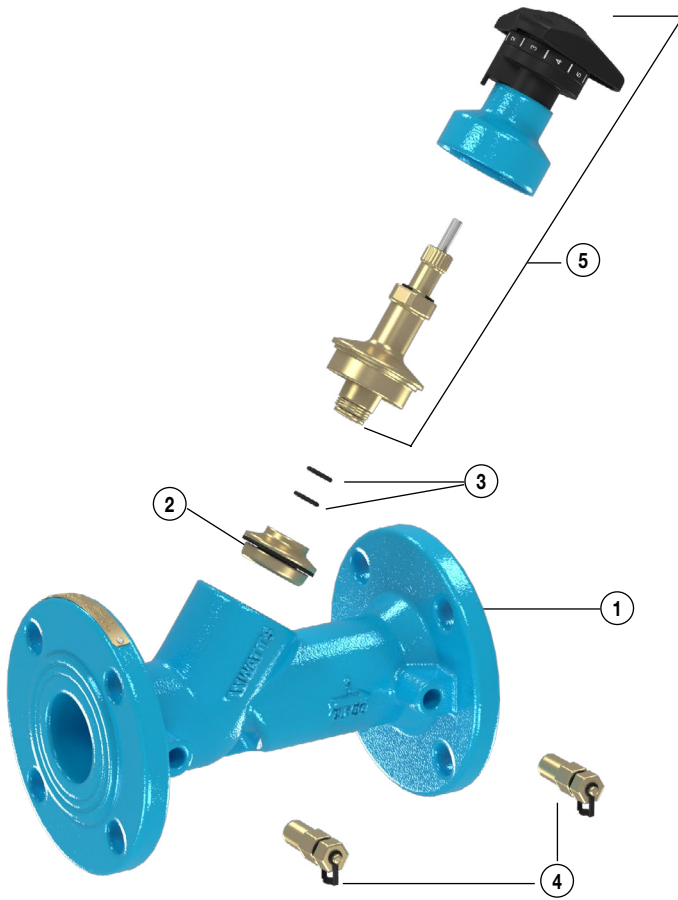


Materiales

Llame al servicio de atención al cliente si necesita ayuda con los detalles técnicos.

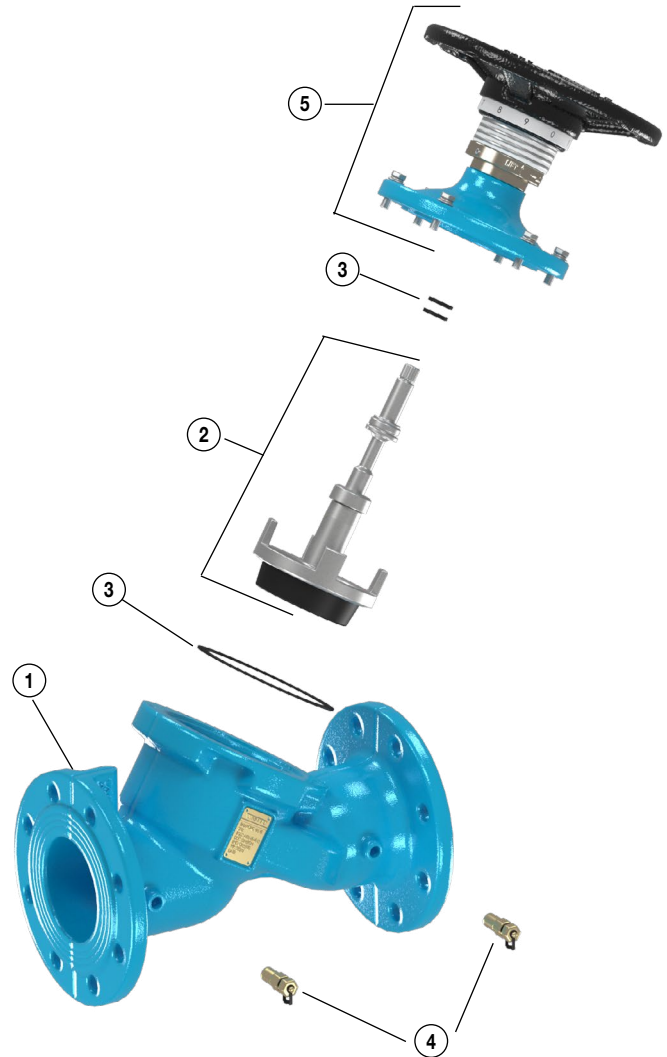
1 1/4" - 2" (31.75 A 50.8 MM) CSM-82-F		
ARTÍCULO	NOMBRE	MATERIAL
1	Cuerpo	ASTM A536 65-45-12
2	Conjunto de disco	C65100, PTFE
3	Sellos	EPDM
4	Tomas de presión	C85700 (1/4" (6.35 mm) NPT en el cuerpo, conexión de prueba de presión 3/8"-24UNF)
5	Conjunto de casquete (incluye el volante)	St14 (galvanizado), C83600, plástico
6	Tapón cuadrado	ASTM A276 S30400

2 1/2" - 12" (6.35 A 30.5 CM) CSM-82-F		
ARTÍCULO	NOMBRE	MATERIAL
1	Cuerpo	ASTM A536 65-45-12
2	Conjunto de disco	A536, KFM
3	Sellos	KFM, PTFE
4	Tomas de presión	C85700 (1/4" (6.35 mm) NPT en el cuerpo, conexión de prueba de presión 3/8"-24UNF)
5	Conjunto de casquete (incluye el volante)	A536, acero, C37700
6	Tapón cuadrado	ASTM A276 S30400



1 1/4" - 2" (31.75 a 50.8 mm) CSM-82-F

* No se muestra el tapón cuadrado

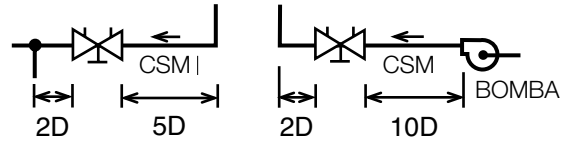


2 1/2" - 12" (6.35 a 30.5 cm) CSM-82-F

* Visite Watts.com para conocer los kits de reparación disponibles.

Instalaciones

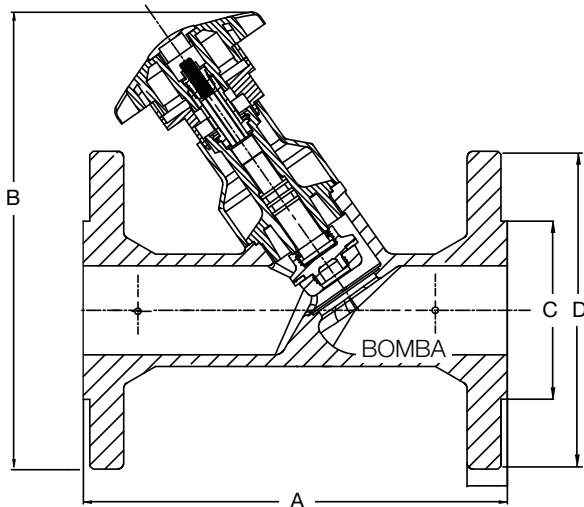
Por lo general, ubique la válvula a cinco diámetros de tubería corriente abajo de un conector y a dos diámetros corriente abajo de la válvula equilibradora, sin conectores. Si se encuentra una válvula de balanceo flujo abajo de una bomba de circulación, deje una distancia entre la bomba y las válvulas de balanceo equivalente a diez (10) veces el diámetro de la tubería.



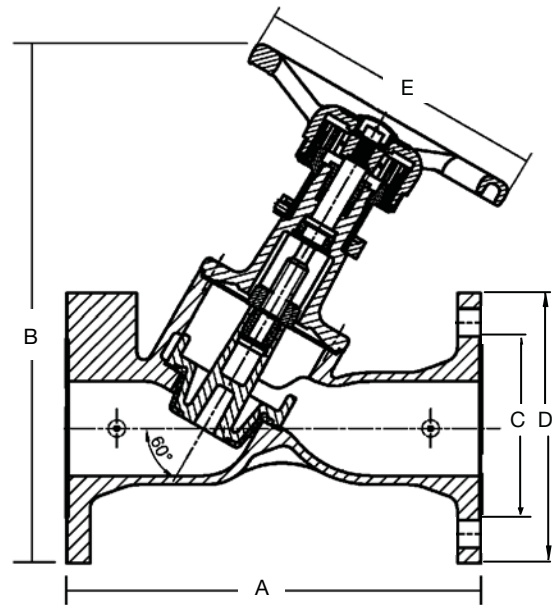
Presión - Temperatura

TAMAÑO	MÍN. TEMPERATURA DE TRABAJO		PRES. DE TRABAJO TEMPERATURA DE TRABAJO		PRES. DE TRABAJO MÁX.	
	in	°F °C	°F °C	psi	bar	
1¼ - 12	14	-10	248 120	230	16	

Dimensiones - Pesos



1 1/4" - 2" (31.75 a 50.8 mm) CSM-82-F



2 1/2" - 12" (6.35 a 30.5 cm) CSM-82-F

MODELO	TAMAÑO	DIMENSIONES										PESO	
		A		B		C		D		E		lb	kg
	in	in	mm	in	mm	in	mm	in	mm	in	mm		
CSM-82-F	1¼	7 ¹ / ₁₆	180	7¼	184.5	2½	64	4 ⁵ / ₈	117	-	-	10.0	4.5
	1½	7 ⁷ / ₈	200	2 ¹⁵ / ₁₆	74	2 ⁷ / ₈	73	5	127	-	-	12.4	5.6
	2	9 ¹ / ₁₆	230	8 ⁹ / ₁₆	217	3 ⁵ / ₈	92	5 ⁷ / ₈	152	-	-	15.7	7.1
	2½	11 ⁷ / ₁₆	290	13 ⁷ / ₈	353	4 ¹ / ₈	105	7 ¹ / ₁₆	180	7 ⁷ / ₈	200	36.1	16.4
	3	12 ³ / ₁₆	310	14 ⁵ / ₁₆	363	5	127	7 ¹ / ₂	190	7 ⁷ / ₈	200	43.5	19.7
	4	13 ³ / ₄	350	16 ⁵ / ₁₆	415	6 ³ / ₁₆	157	10 ¹ / ₁₆	255	9 ⁷ / ₁₆	240	59.4	27.0
	6	18 ⁷ / ₈	480	18 ⁷ / ₈	480	8½	216	11	280	11 ⁷ / ₁₆	290	98.9	44.8
	8	23 ⁵ / ₈	600	27 ⁷ / ₁₆	697.5	10 ⁵ / ₈	270	13 ⁹ / ₁₆	345	13 ³ / ₄	350	209.0	94.8
	10	28 ³ / ₄	730	30½	774.5	12 ³ / ₄	324	15 ¹⁵ / ₁₆	405	16 ⁹ / ₁₆	420	40.6	182.6
12	33 ⁷ / ₁₆	850	36 ⁹ / ₁₆	928.5	15	381	19 ¹ / ₈	485	16 ⁹ / ₁₆	420	534.6	242.5	

Sufijo: F = Extremos bridados



EE. UU.: Tel.: (978) 689-6066 • Watts.com

Canadá: Tel.: (888) 208-8927 • Watts.ca

América Latina: Tel.: (52) 55-4122-0138 • Watts.com