

## Spécification technique

Nom du projet \_\_\_\_\_

Entrepreneur \_\_\_\_\_

Emplacement du projet \_\_\_\_\_

Approbation \_\_\_\_\_

Ingénieur \_\_\_\_\_

N° de bon de commande de l'entrepreneur \_\_\_\_\_

Approbation \_\_\_\_\_

Représentant \_\_\_\_\_

# Série CSM-82-F

## Vannes d'égalisation statique en fonte ductile

Tailles : 1¼ po à 12 po (32 à 305 mm)

Les vannes d'égalisation statique en fonte ductile de la série CSM-82-F sont conçues pour être utilisées sur des installations de chauffage, de ventilation et de climatisation (CVCA) à débit moyen à élevé. La conception à soupape inclinée du CSM-82-F permet un contrôle précis du débit pour un équilibrage de système efficace.

La conception à bouchon cylindrique unique du CSM-82-F offre un passage intégral avec une baisse de pression minimale et un couple de fonctionnement faible. Le volant ergonomique facilite le réglage ou la fermeture de la vanne.

Les vannes de la série CSM-82-F sont dotées d'orifices de surveillance de la pression facilement accessibles, avec capuchons d'égouttement, pour faciliter l'équilibrage de système et la mesure du débit. Ces vannes assurent une fermeture étanche, éliminant ainsi le besoin pour un robinet de service distinct.

### Caractéristiques

- Mesure précise du débit
- Raccords d'extrémité à brides ANSI, classe 150
- Robinet d'arrêt positif
- Orifices de mesure contrôlés
- Faible couple

### Spécifications

Une vanne de régulation de débit doit être installée sur chaque unité à eau chaude/eau glacée ou comme indiqué sur les plans. La vanne doit avoir des raccords d'extrémité à brides, assurer une fermeture étanche, une conception à soupape inclinée, avec indicateur de position et orifices de mesure contrôlés. La vanne doit être de la série CSM-82-F de Watts.

### Applications

- Ventilateurs-convecteurs
- Thermopompes à source d'eau
- Serpentins de réchauffage
- Serpentins de panneaux
- Conduites de dérivation
- Pompes

Appelez le service à la clientèle si vous avez besoin d'aide pour les détails techniques.

Les spécifications des produits Watts en unités coutumières américaines et métriques sont approximatives et ne sont fournies qu'à titre de référence. Pour des mesures précises, veuillez contacter le service technique de Watts. Watts se réserve le droit de changer ou de modifier la conception, la construction, les spécifications ou les matériaux des produits sans préavis et sans encourir aucune obligation de procéder à de tels changements et modifications sur les produits Watts vendus antérieurement ou ultérieurement.



2 po (51 mm) CSM-82-F



4 po (102 mm) CSM-82-F

#### AVIS

Ces informations ne sont pas destinées à remplacer les informations d'installation et de sécurité complètes du produit ni l'expérience d'un installateur professionnel. Vous êtes tenu de lire attentivement toutes les instructions d'installation et les renseignements relatifs à la sécurité du produit avant d'entreprendre l'installation.

#### AVIS

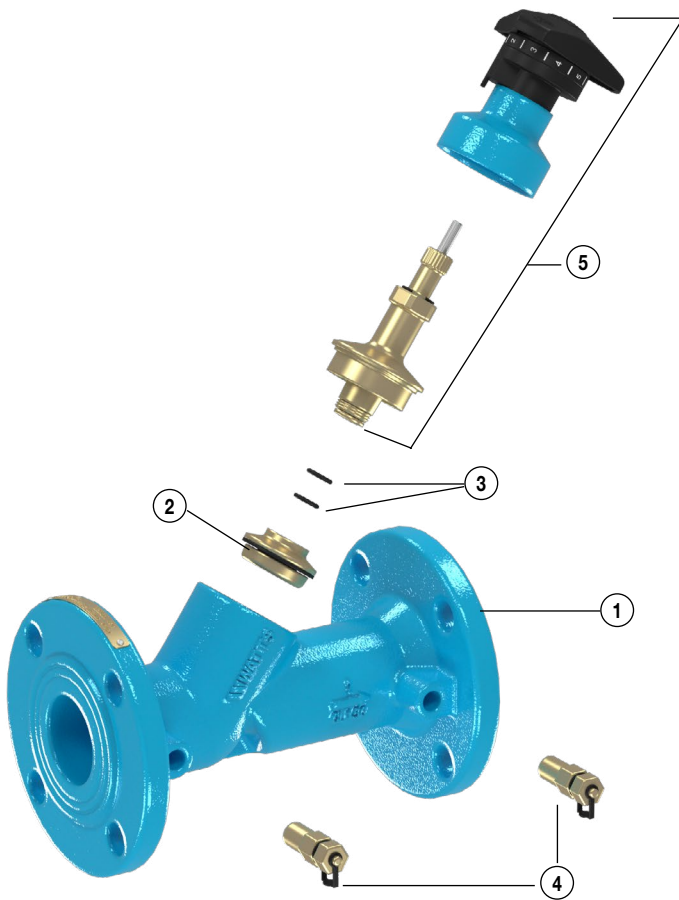
Se renseigner auprès des autorités de réglementation pour les exigences d'installation locales.

# Matériaux

Appelez le service à la clientèle si vous avez besoin d'aide pour les détails techniques.

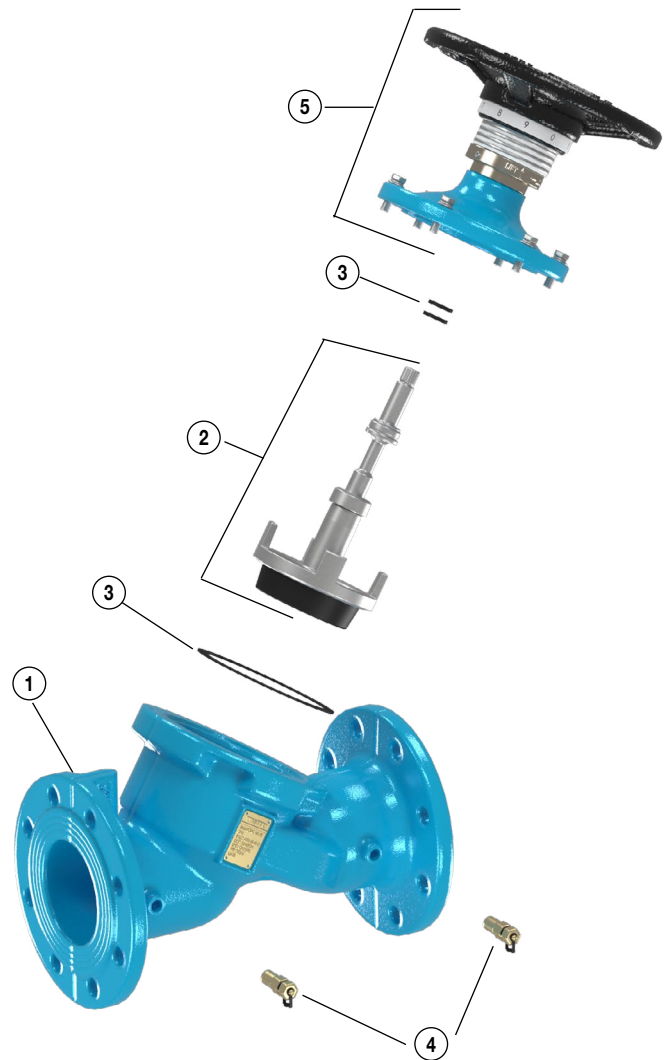
1 1/4 po - 2 po CSM-82-F		
ARTICLE	NOM	MATÉRIAU
1	Corps	ASTM A536 65-45-12
2	Ensemble de disque	C65100, PTFE
3	Joints d'étanchéité	EPDM
4	Prises de pression	C85700 (NPT 1/4 po dans le corps, raccord de test de pression 3/8 po-24UNF )
5	Ensemble de chapeau (y compris le volant)	St14 (galvanisé), C83600, plastique
6	Bouchon carré	ASTM A276 S30400

2 1/2 po - 12 po CSM-82-F		
ARTICLE	NOM	MATÉRIAU
1	Corps	ASTM A536 65-45-12
2	Ensemble de disque	A536, KFM
3	Joints d'étanchéité	KFM, PTFE
4	Prises de pression	C85700 (NPT 1/4 po dans le corps, raccord de test de pression 3/8 po-24UNF )
5	Ensemble de chapeau (y compris le volant)	A536, acier, C37700
6	Bouchon carré	ASTM A276 S30400



1 1/4 po - 2 po CSM-82-F

\* Bouchon carré non illustré

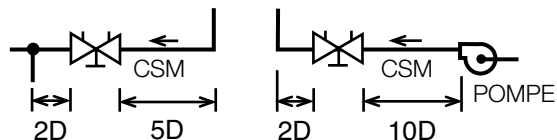


2 1/2 po - 12 po CSM-82-F

\* Consultez Watts.com pour les trousse de réparation disponibles.

## Installations

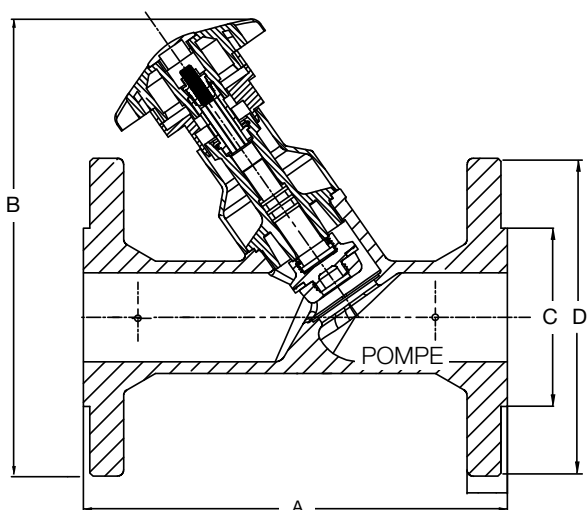
En général, placez la vanne à cinq diamètres de tuyau en aval d'un raccord, en laissant deux diamètres en aval de la vanne d'égalisation sans raccords. Si une vanne d'égalisation est située en aval d'une pompe de circulation, laisser une distance de dix (10) diamètres entre la pompe et les vannes d'égalisation.



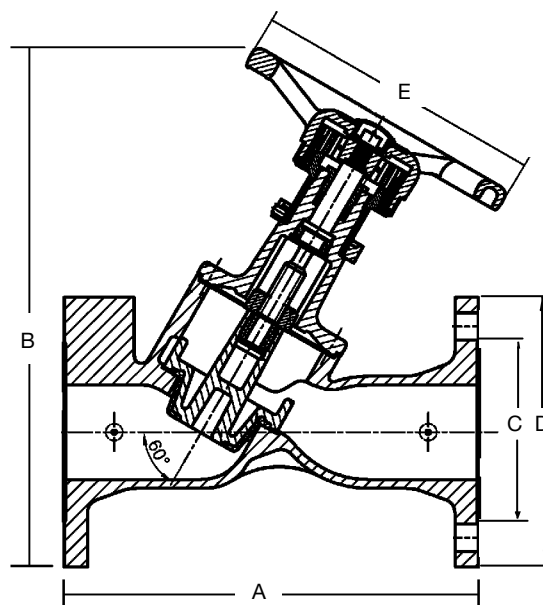
## Pression – Température

TAILLE	MIN. TEMPÉRATURE DE FONCTIONNEMENT		MAX. TEMPÉRATURE DE FONCTIONNEMENT		MAX. PRESSION DE SERVICE	
	po	°F	°C	°F	°C	psi
1 1/4 à 12	14	-10	248	120	230	16

## Dimensions - Poids



1 1/4 po - 2 po CSM-82-F



2 1/2 po - 12 po CSM-82-F

MODÈLE	TAILLE	DIMENSIONS										POIDS	
		A		B		C		D		E		lb	kg
	po	po	mm	po	mm	po	mm	po	mm	po	mm		
CSM-82-F	1 1/4	7 <sup>1</sup> / <sub>16</sub>	180	7 <sup>1</sup> / <sub>4</sub>	184,5	2 <sup>1</sup> / <sub>2</sub>	64	4 <sup>5</sup> / <sub>8</sub>	117	-	-	10,0	4,5
	1 1/2	7 <sup>7</sup> / <sub>8</sub>	200	2 <sup>15</sup> / <sub>16</sub>	74	2 <sup>7</sup> / <sub>8</sub>	73	5	127	-	-	12,4	5,6
	2	9 <sup>1</sup> / <sub>16</sub>	230	8 <sup>9</sup> / <sub>16</sub>	217	3 <sup>5</sup> / <sub>8</sub>	92	5 <sup>7</sup> / <sub>8</sub>	152	-	-	15,7	7,1
	2 1/2	11 <sup>7</sup> / <sub>16</sub>	290	13 <sup>7</sup> / <sub>8</sub>	353	4 <sup>1</sup> / <sub>8</sub>	105	7 <sup>1</sup> / <sub>16</sub>	180	7 <sup>7</sup> / <sub>8</sub>	200	36,1	16,4
	3	12 <sup>3</sup> / <sub>16</sub>	310	14 <sup>5</sup> / <sub>16</sub>	363	5	127	7 <sup>1</sup> / <sub>2</sub>	190	7 <sup>7</sup> / <sub>8</sub>	200	43,5	19,7
	4	13 <sup>3</sup> / <sub>4</sub>	350	16 <sup>5</sup> / <sub>16</sub>	415	6 <sup>3</sup> / <sub>16</sub>	157	10 <sup>1</sup> / <sub>16</sub>	255	9 <sup>7</sup> / <sub>16</sub>	240	59,4	27,0
	6	18 <sup>7</sup> / <sub>8</sub>	480	18 <sup>7</sup> / <sub>8</sub>	480	8 <sup>1</sup> / <sub>2</sub>	216	11	280	11 <sup>7</sup> / <sub>16</sub>	290	98,9	44,8
	8	23 <sup>5</sup> / <sub>8</sub>	600	27 <sup>7</sup> / <sub>16</sub>	697,5	10 <sup>5</sup> / <sub>8</sub>	270	13 <sup>3</sup> / <sub>16</sub>	345	13 <sup>3</sup> / <sub>4</sub>	350	209,0	94,8
	10	28 <sup>3</sup> / <sub>4</sub>	730	30 <sup>1</sup> / <sub>2</sub>	774,5	12 <sup>3</sup> / <sub>4</sub>	324	15 <sup>15</sup> / <sub>16</sub>	405	16 <sup>9</sup> / <sub>16</sub>	420	40,6	182,6
12	33 <sup>7</sup> / <sub>16</sub>	850	36 <sup>9</sup> / <sub>16</sub>	928,5	15	381	19 <sup>1</sup> / <sub>8</sub>	485	16 <sup>9</sup> / <sub>16</sub>	420	534,6	242,5	

Suffixe : F = Extrémités à bride



É.-U. : Tél. : (978) 689-6066 • Watts.com

Canada : Tél. : (888) 208-8927 • Watts.ca

Amérique latine : Tél. : (52) 55-4122-0138 • Watts.com